

ドローンを使用した初期点検

先着20ヶ所無料!

太陽光パネルは定期的な点検、メンテナンス、洗浄等が必要です!

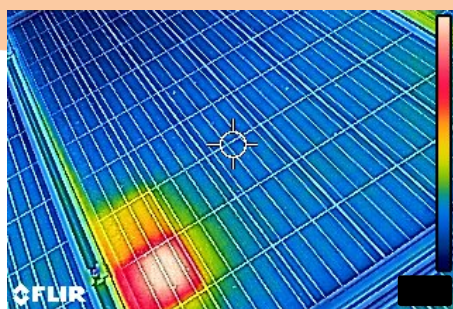
太陽光発電は様々な原因（自然災害、経年劣化、破損、汚れ、雑草の繁茂）によってパネルやパワーコンに故障やトラブルが発生し、発電効率が低下しているというケースが多く見受けられます。太陽光発電は天候により発電量が上下する為、発電量モニターを確認するだけでは故障やトラブルによる発電効率の低下に気づきにくく、定期的な点検、メンテナンス、洗浄を行わないと重大な故障につながる恐れもあります。

ドローン点検

上空からのドローン撮影により破損や汚れの確認、搭載したサーモカメラで異常個所を特定できます。



短時間で広範囲の検査が可能



サーモカメラでパネルのホットスポットを検出



人が入りにくい場所も検査が可能

※ホットスポット…何らかの原因でパネルの一部が熱を持つ現象

FAXまたはメールでお問い合わせください。
2営業日以内にご連絡致します。



株式会社 A・S・T
New Energy Planning

FAX :048-611-9409
MAIL:info@ast-life.com

《FAX返信用ご記入欄》

御会社名 :
ご連絡先 :
ご担当者様 :